

ÚTMUTATÓ A BIZTONSÁGOS KEZELÉSHEZ

Termék: **UNIVERZÁLIS MEGFÚRÓ BILINCS, 610-ES TÍPUS**

I - BRINA DN 80 - 450, anyaga: JS 1030 [EN-GJS-400-15]

Maximális munka-/üzemi nyomás: 16 bar

Közeg: Víz

Maximális közeghőmérséklet: 40 °C

1. A TERMÉK BEÉPÍTÉSE - ÁLTALÁNOS RÉSZ

A zavartalan működés elengedhetetlen feltétele a szerelvény helyes beépítése. A beszerelést a gyártó előírásai szerint kell elvégezni. Beépítés közben maga a csővezeték nyomás alatt állhat. Ezt az univerzális megfúró bilincset vas- és öntöttvas csövekhez terveztük.

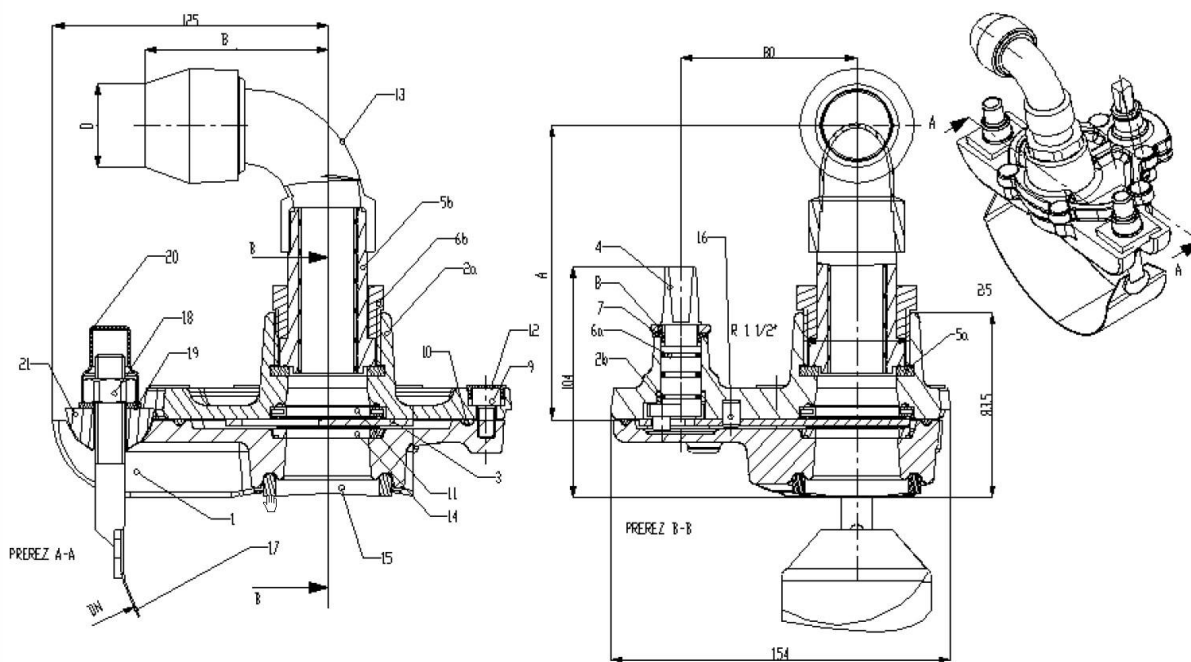
A megfúró bilincs felső része minden csőmérethez egyforma, csak a megfúró bilincs tartókengyele változik a csőátmérővel. A csővezeték és a szerelvény közötti tömítéshez csak és kizárólag eredeti tömítéseket szabad használni. A megfúró bilincs kiegészítő karbantartást nem igényel.

2. A TERMÉK FELSZERELÉSE A CSŐVEZETÉKRE

- A felszerelés helyén elegendő szabad területet kell biztosítani a zavartalan munkavégzéshez. Távolítsa el a földelt a cső körül (és alól), majd tisztítsa meg a csővezetékét.
- Helyezze a tömítést (15) a ház féskébe (alsó rész) (1).
- Igazítsa a szerelvényt óvatosan a kívánt beépítési helyre a csővezetéken. Ügyeljen arra, hogy a tömítés (15) a szerelvény házának féskében (1) legyen.
- Helyezze fel a megfelelő méretű tartókengyelt (17) a cső körül a szerelvény aljára úgy, hogy a kengyel félkört formázzon.
- Helyezze fel a tartókengyelt (17) a cső körül a szerelvény aljára, és rögzítse a szerelvényházon (1). Ügyeljen arra, hogy a (félhold alakú) tartókengyel (21) megfelelően illeszkedjen a villaházba. Ellenőrizze ismét a szerelvény vízszintes helyzetét.
- Húzza meg egyformán az anyákat (18) a tartókengyel két oldalán. Az anyákat 50-70 Nm-es nyomatékkal kell meghúzni, maximális meghúzási nyomatékuk pedig 80 Nm.
- Győződjön meg arról, hogy a tolózár nyitott helyzetben található: az átfolyónyílást nem zárhatja le a záróelem (3).
- Csavarozza a megfúró szerelvény alsó részét (1V) az átfolyónyílásba. A fúró maximális átmérője 33 mm.
- A megfúró készülék középső részét (2V) elfordítva állítsa a magasságot a „B” horonyhoz.
- Húzza ki a kart (4V), és tolja lefelé a szárat (3V) ütközésig. Dugja a kart (4V) a szár (3V) legközelebbi furatába.
- Nyissa ki a leeresztőszelepet (6V) (csatlakoztasson egy flexibilis tömlőt a csatlakozószelephez, és vezesse ki a tömlőt az árokból).
- A kulcsot (5V) és a középső részt (2V) az óramutató járásával egyező irányba elfordítva a szerszám (axiális irányban) elmozdul, és kifúrja a csövet. A fúrási művelet akkor kész, amikor a készülék középső része (2V) az „A” horonyhoz ér.

IMP Armature d.o.o. - Ljubljanska cesta 43 - 1295 Ivančna Gorica

- Csavarja ki a készülék középső részét (2V) az óramutató járásával ellentétes irányba a „C” horonnyal jelzett magasságig.
- Zárja le a szerelvényt 1/2 fordulattal (4) az óramutató járásával egyező irányba.
- Távolítsa el a megfúró készüléket és szükség esetén tisztítsa meg az átfolyónyílás felső részét.
- Keresse meg a megfelelő csatlakozókönnyöket, és tolja ütközésig a menetes átfolyónyílásba. Húzza szorosra a csatlakozókönnyök anyáját 40 Nm nyomatékkal. A szükséges tömítettség így biztosított. A maximális meghúzási nyomaték 70 Nm.
- Oldja ki 2-3 fordulattal a csatlakozókönnyök főanyáját (a PE-cső csatlakozási helyénél), és tolja a PE-csövet ütközésig a helyére.
- Húzza meg kézzel a csatlakozókönnyök főanyáját annyira, hogy ne lehessen kihúzni a csövet a csatlakozókönnyökből.
- Helyezze fel a teleszkópos beépítőkészletet a szerelvény tengelyére (4). Tolja olyan mélyre a teleszkópos beépítőkészletet, hogy a készlet kihúzását megakadályozó biztosító alátét (8) kioldjon. A beépítőkészlet ezzel nagyjából a helyére is került.
- Temesse be a főcsövet, illetve a csatlakozókönnyökkel ellátott komplett szerelvényt jól szórható anyaggal. Tömörítse a szórható anyagot, hogy elkerülje a későbbi megsüllyedést.



Pótalkatrészek rendelésekor mindig közölje a tételszámot és a megnevezést.

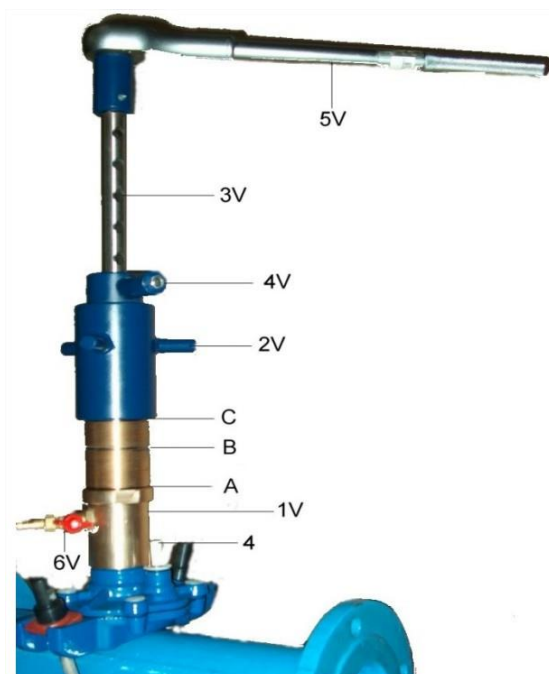
Tétel	MEGNEVEZÉS	Tétel	MEGNEVEZÉS
1	Az univerzális megfúró bilincs alsó része	12	Védődugasz
2a	Az univerzális megfúró bilincs felső része	13	Csatlakozókönnyök
3	Záróelem	14	Tömítőgyűrű - alsó
4	Tengely	15	Csőtömítés
5a	Tömítés (a csatlakozókönnyök tömítéséhez)	16	Csap
6a	O-gyűrű	17	Csatlakozókengyel

IMP Armature d.o.o. - Ljubljanska cesta 43 - 1295 Ivančna Gorica

7	Szekunder tömítés	18	Anya
8	Biztosítógyűrű	19	Lapos alátét
9	Imbuszcsavar	20	Védőfedél az anyához
10	Főtömítés	21	Félhold alakú tartókengyel
11	Tömítőgyűrű - felső		

FURAT KÉSZÍTÉSE A SPECIÁLIS MEGFÚRÓ KÉSZÜLKÉKKEL

Max. furatátmérő: 33 mm



A BEÉPÍTŐKÉSZLET FELSZERELÉSE

A PE CSATLAKOZÓKENGVELEK NÉVLEGES ÁTMÉRŐJE (mm)	25	32	40
FURAT MIN. ÁTMÉRŐJE A FŐCSŐNÉL (mm)	20	25	30
FURAT MAX. ÁTMÉRŐJE A FŐCSŐNÉL (mm)	33	33	33